

Краткое описание навески погрузчика КУН 2000 на трактор МТЗ-1221

КУН 2000.004 ТО



1. Навеска навесного устройства

Панели навески на трактор МТЗ-1221 прикрутить на болты по рис.1,2

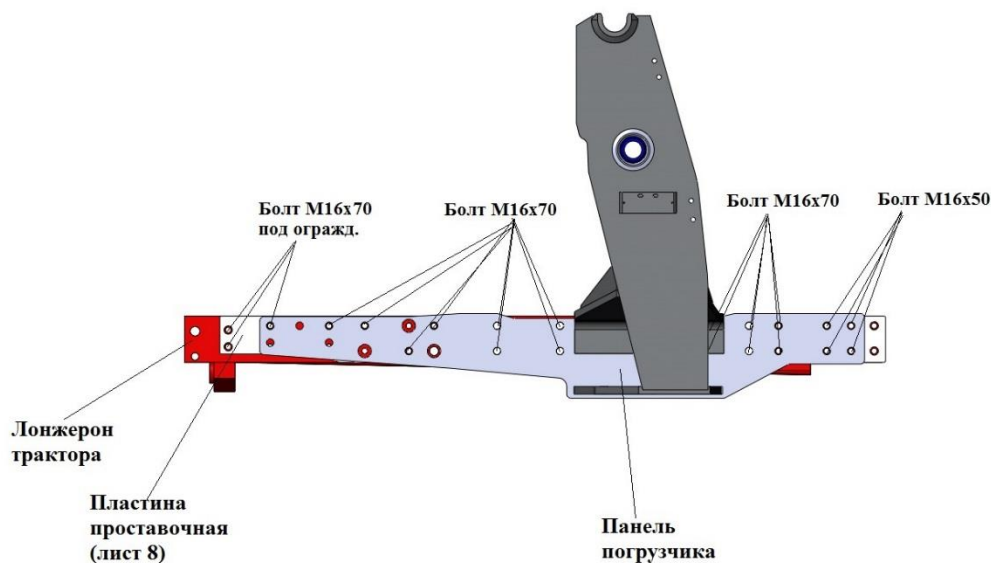


Рис.1 Панель навески

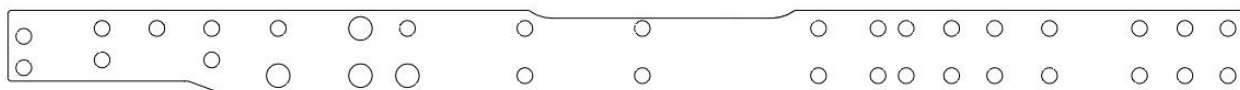


Рис.1А Планка проставочная для МТЗ-1221, 1523

Пластины проставочные (рис.1А) КУН 2000.02.524 устанавливается на лонжероны трактора в том случае, если ширина трактора по раме 524мм, если ширина трактора равна 540мм пластины не ставятся. Пластины в кол-ве 2 шт. поставляются по отдельному заказу уп. место 63/30 КУН-2000.



Рис.2

Разгружающее устройство (рис.3) состоит из двух кронштейнов соединенные между собой болтами М16х70, гайками М16 и шайбами 16.6Г. Устанавливается разгружающее устройство с двух сторон трактора и служит для соединения навесного устройства с задним мостом. К заднему мосту трактора разгружающее устройство крепятся при помощи болтов М 20х60 и к панелям навески при помощи болтов М20х70 и гаек.

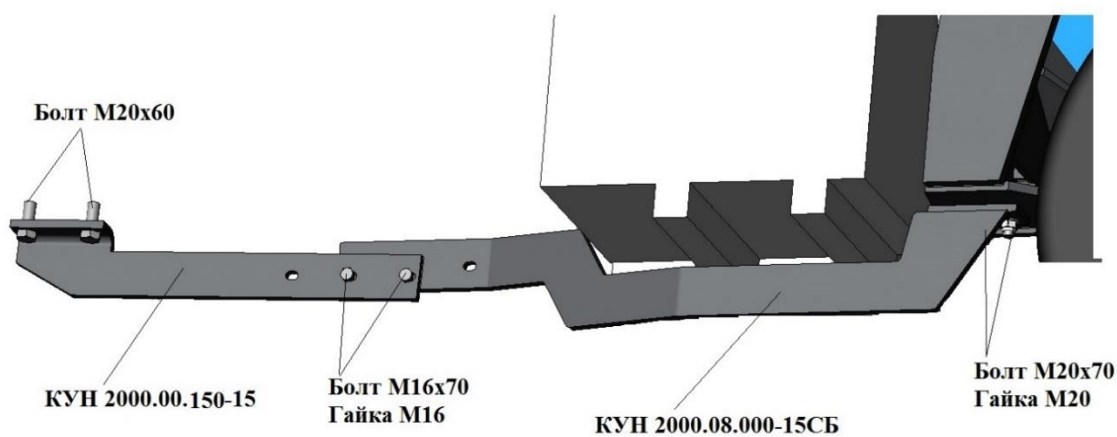


Рис.3 Тяга разгружающая

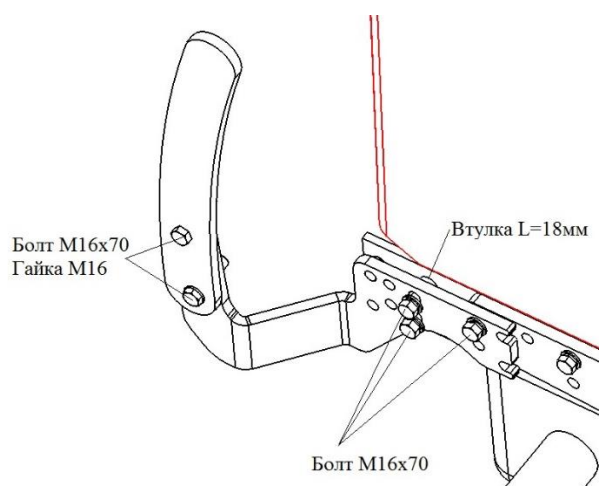


Рис.4 Ограждение

Ограждение состоит из двух кронштейнов, которые соединены между собой болтами М16х70, гайками. Ограждение крепиться на лонжероне трактора при помощи болтов М16х70-и переходными втулками длиной 18 мм (см. рис.4)

2. Навеска подъемного устройства.



При навески подъемного устройства необходимо сместить выхлопную трубу трактора ближе к капоту. (рис.5) . Для этого снять трубу и вставить переходную трубу КУН 2000.00.110-15, закрепить хомутом ПБМ 800.00.419, болтом М8х30, гайкой М8.

Остальное- сборка и навеска подъемного устройства см. в Руководстве по эксплуатации КУН 2000 на МТЗ-82.

Рис.5

3. Сборка гидросистемы погрузчика

ВНИМАНИЕ! Перед монтажом гидросистемы установить кольцо резиновое КУН 2000.00.005 на всех резьбовых соединениях, где имеется ниппель с канавкой + гайка накидная. (см. фото и эскиз)

Для установки джойстика необходимо прикрутить уголок КУН 2000.00.423-15 с боку сиденья трактора, с правой стороны (болтами трактора). К уголку прикрутить кронштейн для джойстика двумя болтами М10х25, гайками и шайбами (рис.6). Джойстик прикрутить шпильками М8х110 и гайками (рис.7).

У джойстика открутить два винта, снять крышку и завести трос в зацепления с золотником и установить крышку джойстика на место. Повторить операцию для второго троса.

Через имеющиеся в полу кабины трактора отверстия с правой стороны пропустить наружу троса джойстика. Выбрать и отрегулировать удобное место расположения самого джойстика по пазам кронштейна и затянуть гайками и шайбами.

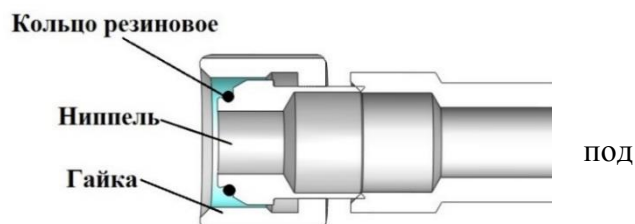


Рис.6

С правой стороны погрузчика по ходу трактора на стойки панели отсоединить РВД от БРС сверху и снизу отсоединить противоперегрузочный и замедлительный клапана с тройниками, снять БРС и открутить пластину под БРС и снять кронштейн с панели, вместо него установить кронштейн КУН 2000.00.429 для крепления гидрораспределителя, при помощи болтов М10х50, гаек и шайб. Сам гидрораспределитель прикрутить тремя болтами М8х16 и шайбами к кронштейну. (см. рис.8, 9)

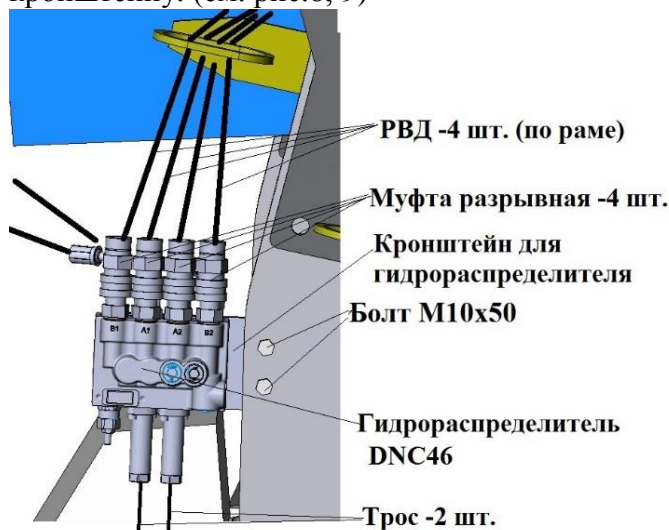


Рис.8 Установка гидрораспределителя

Рис.7 Установка джойстика

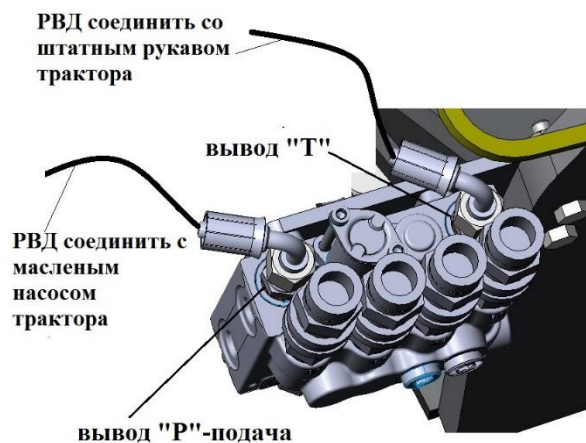


Рис.9

У гидрораспределителя (снизу) отвинтить два винта, накрутить второй конец кожуха троса на направляющую распределителя по резьбе. Освободить промежуточную втулку от штифта и накрутить на резьбовой конец троса. Законтрить гайкой. Одеть промежуточную втулку на золотник распределителя совмещая отверстия и зафиксировать штифтом. Прикрутить направляющую к корпусу распределителя обратно. Повторить операцию для другого конца троса.

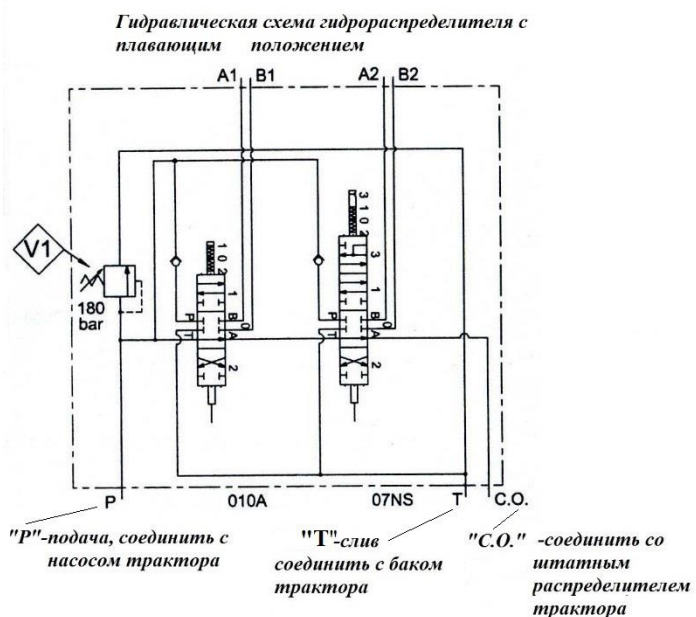
ВНИМАНИЕ! Отрегулировать положения золотников так, чтобы рукоятка джойстика стояла в нейтральном положении вертикально.

В отверстия гидрораспределителя «Р» и «Т» вкрутить штуцера 3/8* с прокладками (из комплекта). На отверстие А1. В1, А2. В2 установить БРС (муфты разрывные) с прокладками (рис.8). Четыре рукава по правой стороне рамы погрузчика (проходят в полости рамы от трубопроводов на поперечной трубе) подсоединить с распределителем через БРС, строго по порталам. Линия А2.В2-линия подъема-опускания.

Под кабиной трактора отсоединить штатный рукав трактора от масляного насоса и прикрутить на его место рукав (с одним угловым фитингом) через переходник ПБМ 800.60.010, другой конец рукава подсоединить к распределителю вывода «Р» (подача). К освободившемуся штатному рукаву трактора присоединить через штуцер переходной М24х1,5 на М20х1,5 рукав (с одним угловым фитингом), другой конец которого подсоединить к распределителю вывода «Т». Четыре рукава длиной 3,3 м по правой стороне рамы погрузчика (проходят в полости рамы от трубопроводов на поперечной трубе) подсоединить с распределителем через БРС и прокладок строго по порталам. Вывод «Т1» -заглушен. Слив происходит через штатный распределитель.

ВНИМАНИЕ! Рукава L=3,3 м -2 шт. от дивертора строго подсоединяем с соответствующими порталами гидрораспределителя (рис.8) А1 и В1, рукава L=3,3 – 2 шт. от трубопроводов подсоединяем с порталами А2 и В2.

У гидрораспределителя с плавающим положением или с плавающим положением + выворотом ковша, слив происходит через вывод «Т.», поэтому в это отверстие надо вкрутить штуцер (предварительно сняв заглушку) и при помощи РВД длиной 1,2м и штуцера переходного соединиться со сливным баком трактора. (см. схему гидравлическую)



Установка ресивера.

Ресивер устанавливается при помощи кронштейна ПБМ 800.15.000 и проставочных планок КУН 2000.00.422-15 и двух болтов М16х90 (рис.9)

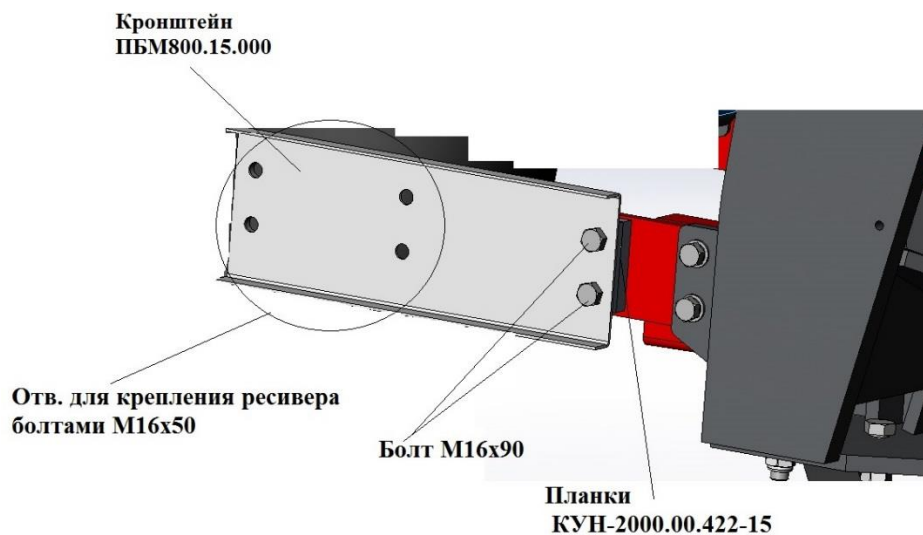


Рис.9 Установка ресивера

Остальную сборку и навеску см. в руководстве на КУН-2000.